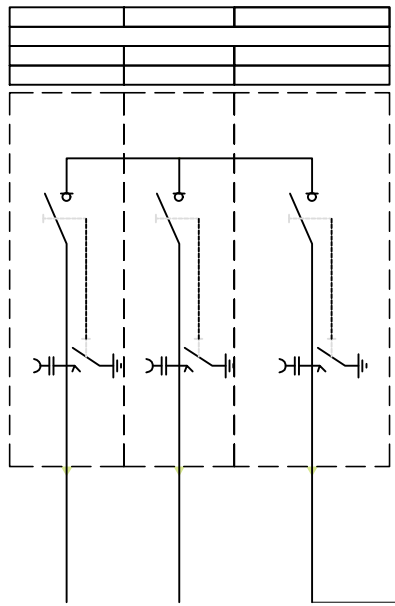
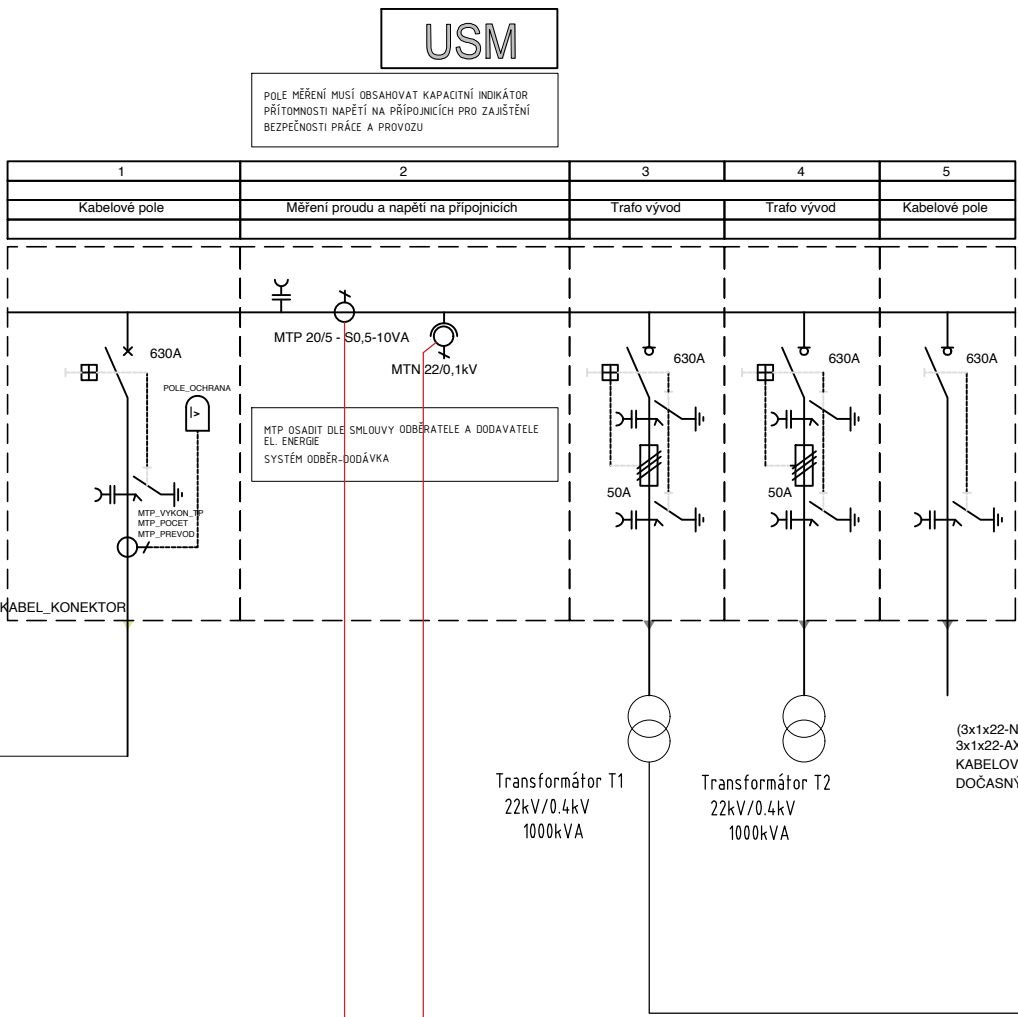


JEDNOPÓLOVÉ SCHÉMA

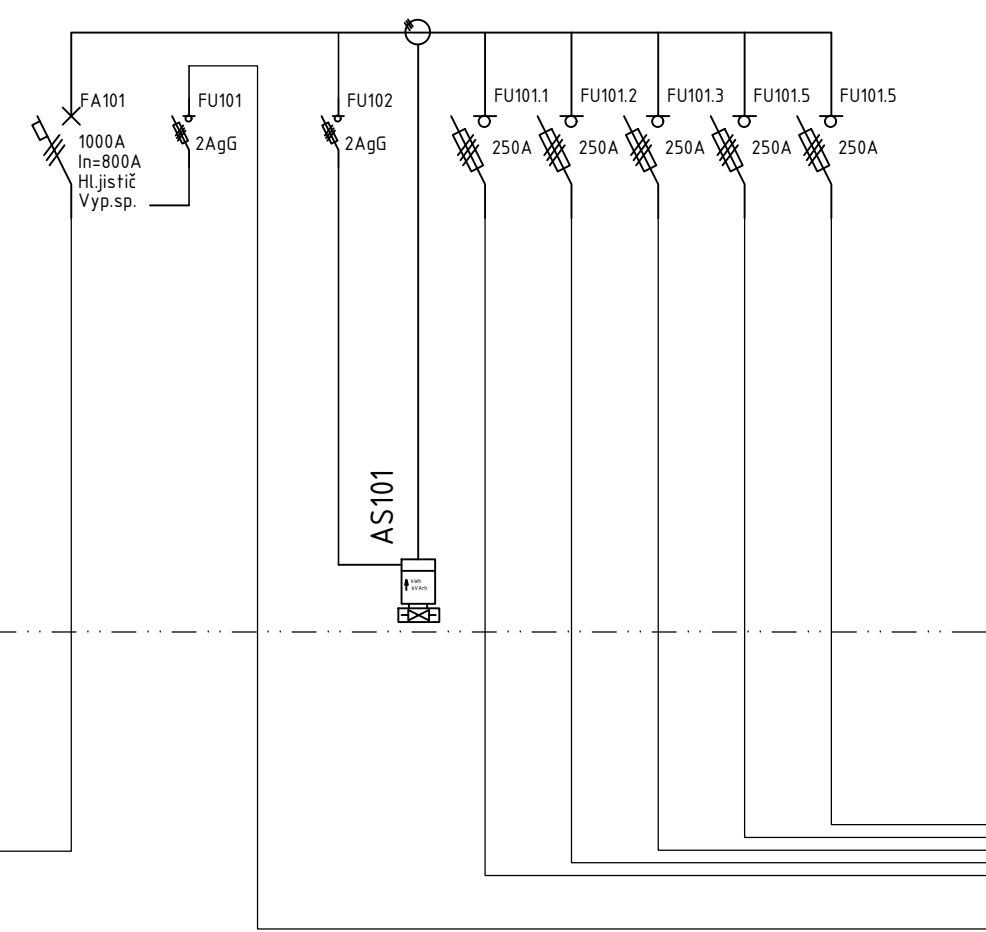
RVN EG.D



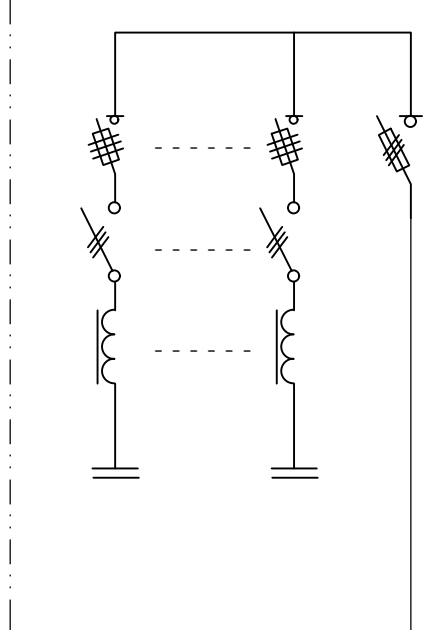
RVN ODBĚRATEL



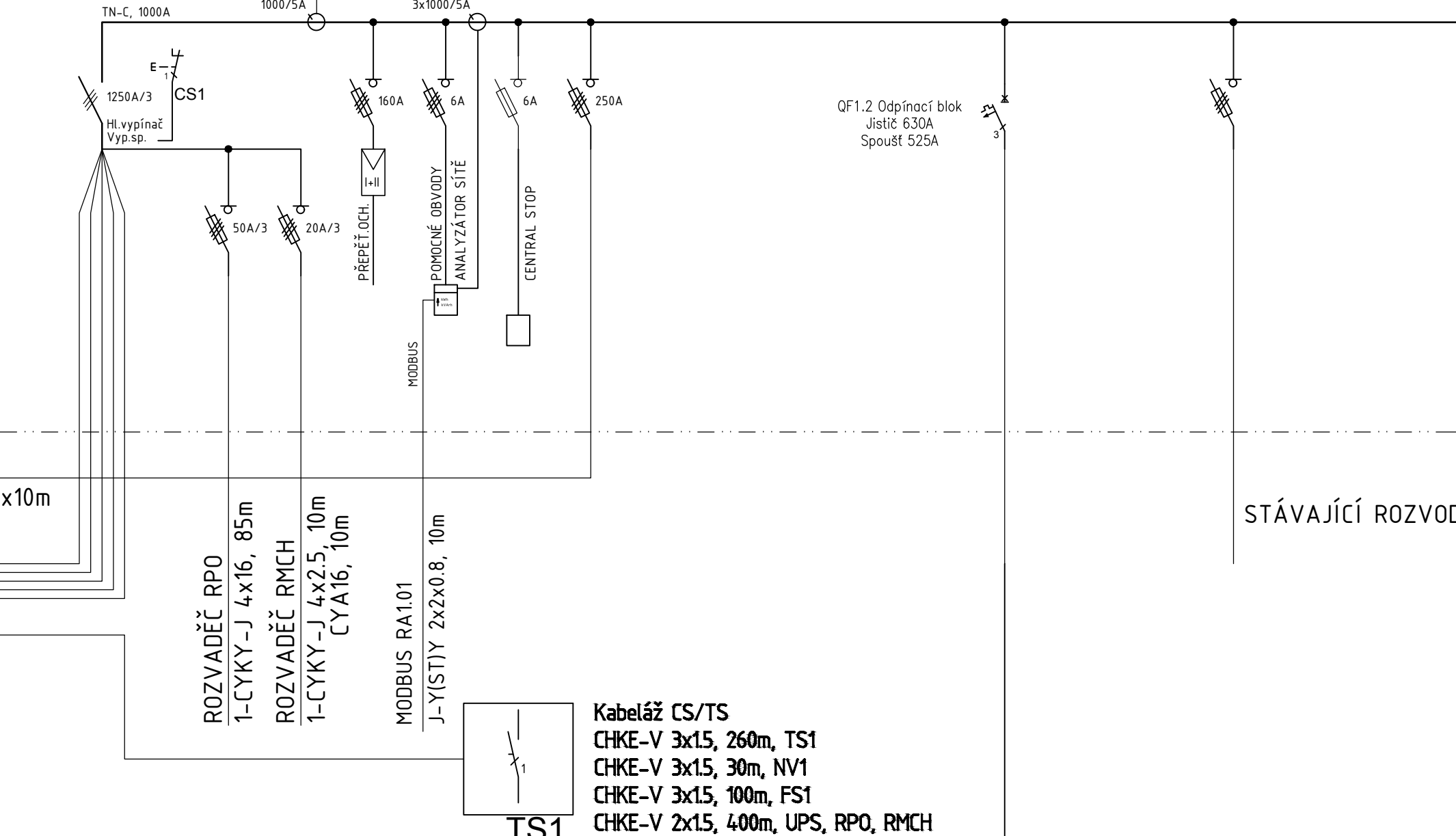
RNN1.2
NN rozvaděč v trafostanici



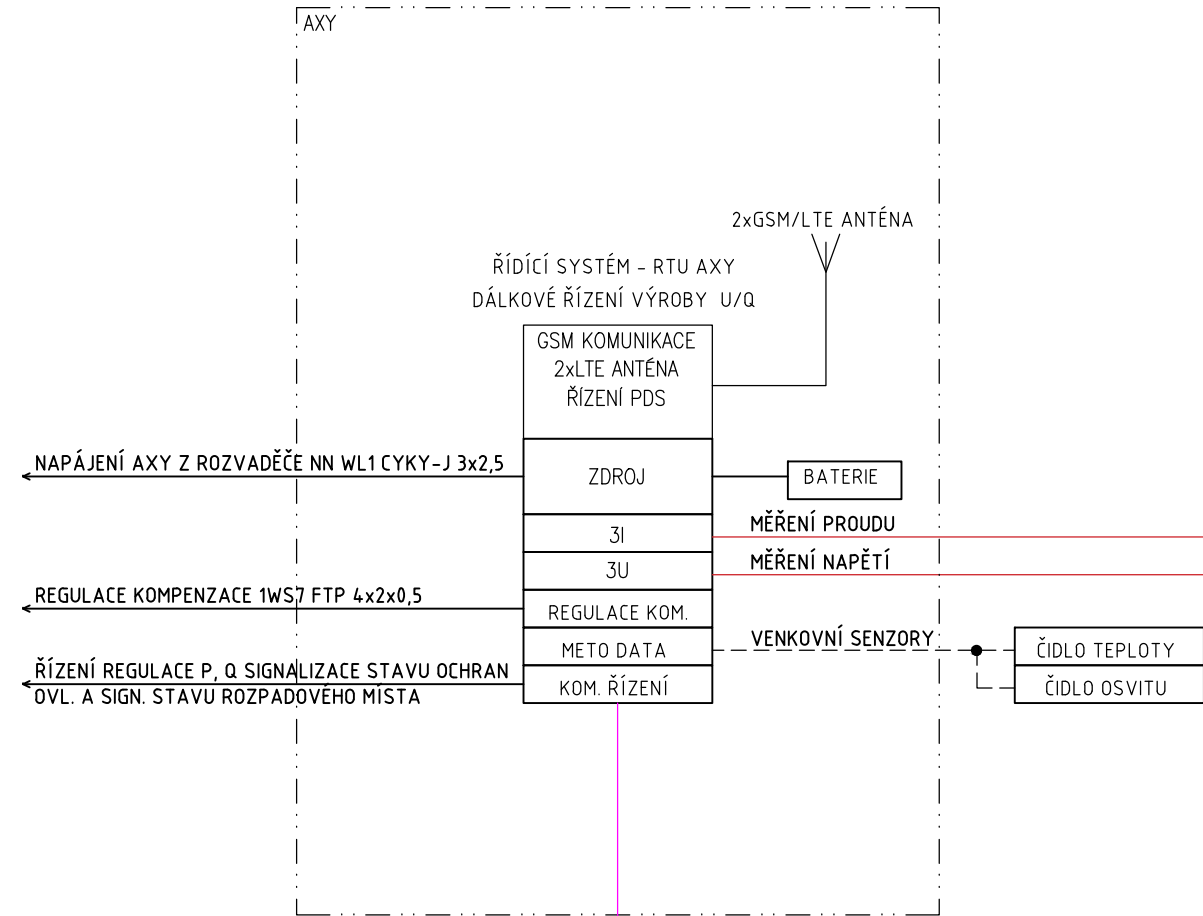
RC
KOMPENZACE 150kVar



RH
HLAVNÍ ROZVADĚČ

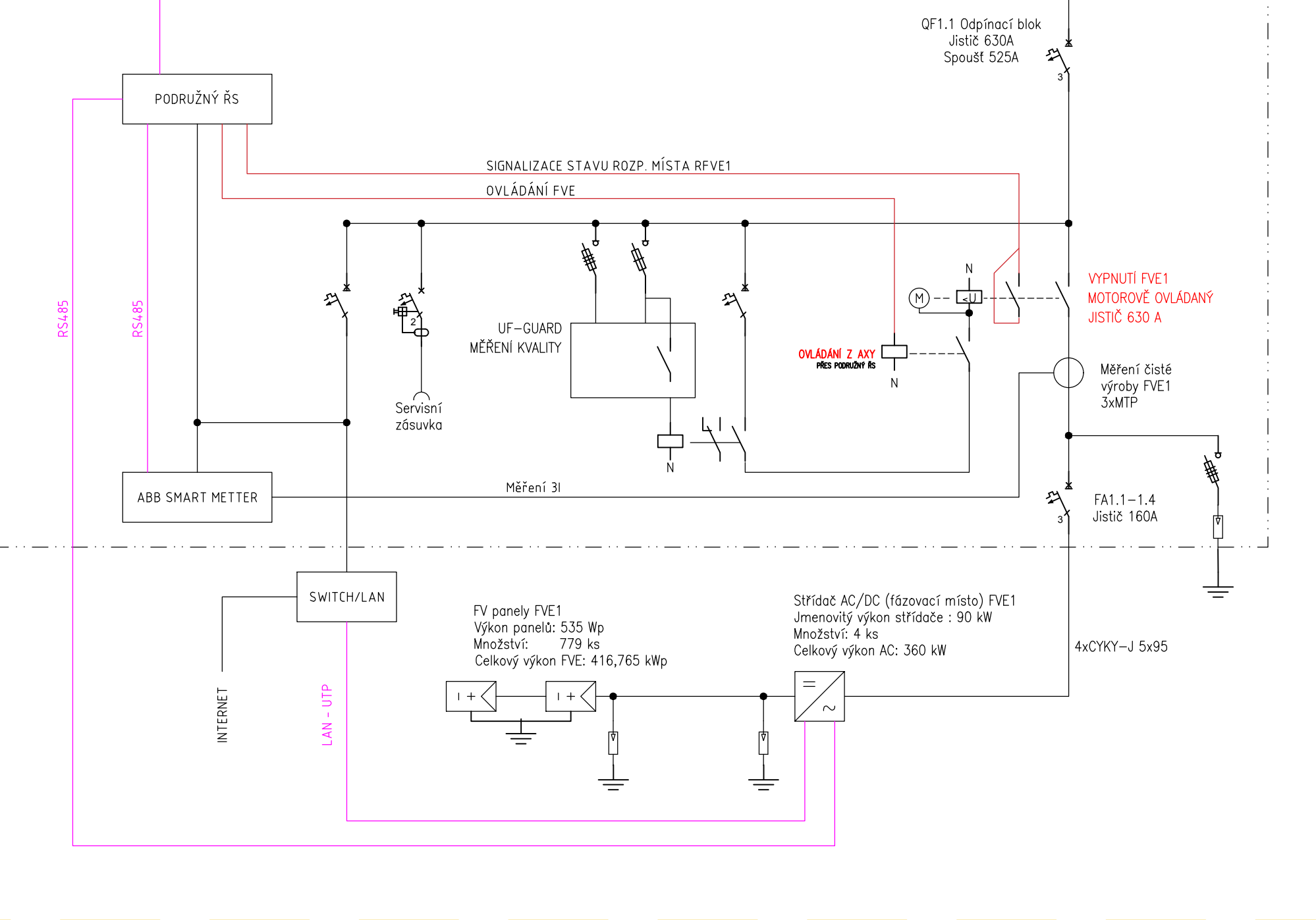


STÁVAJÍCÍ ROZVODY



FVE1

RFVE1



SPECIFIKACE FV PANELŮ:

TYP PANELU: FV PANEL O VÝKONU 535 Wp

ORIENTACE PANELU: DLE ORIENTACE STŘECHY

SKLON PANELŮ VŮČI ZEMI: 14,3°

ROZMĚR PANELU: 2246 mm x 1185 mm x 2,5 mm

ÚČINNOST PANELU: ≥20,1%

PLOCHA JEDNOHO PANELU: 2,6615 m²

HMOTNOST JEDNOHO PANELU: 7,5 kg

HMOTNOST JEDNOHO PANELU NA m²: 2,82 kg/m²

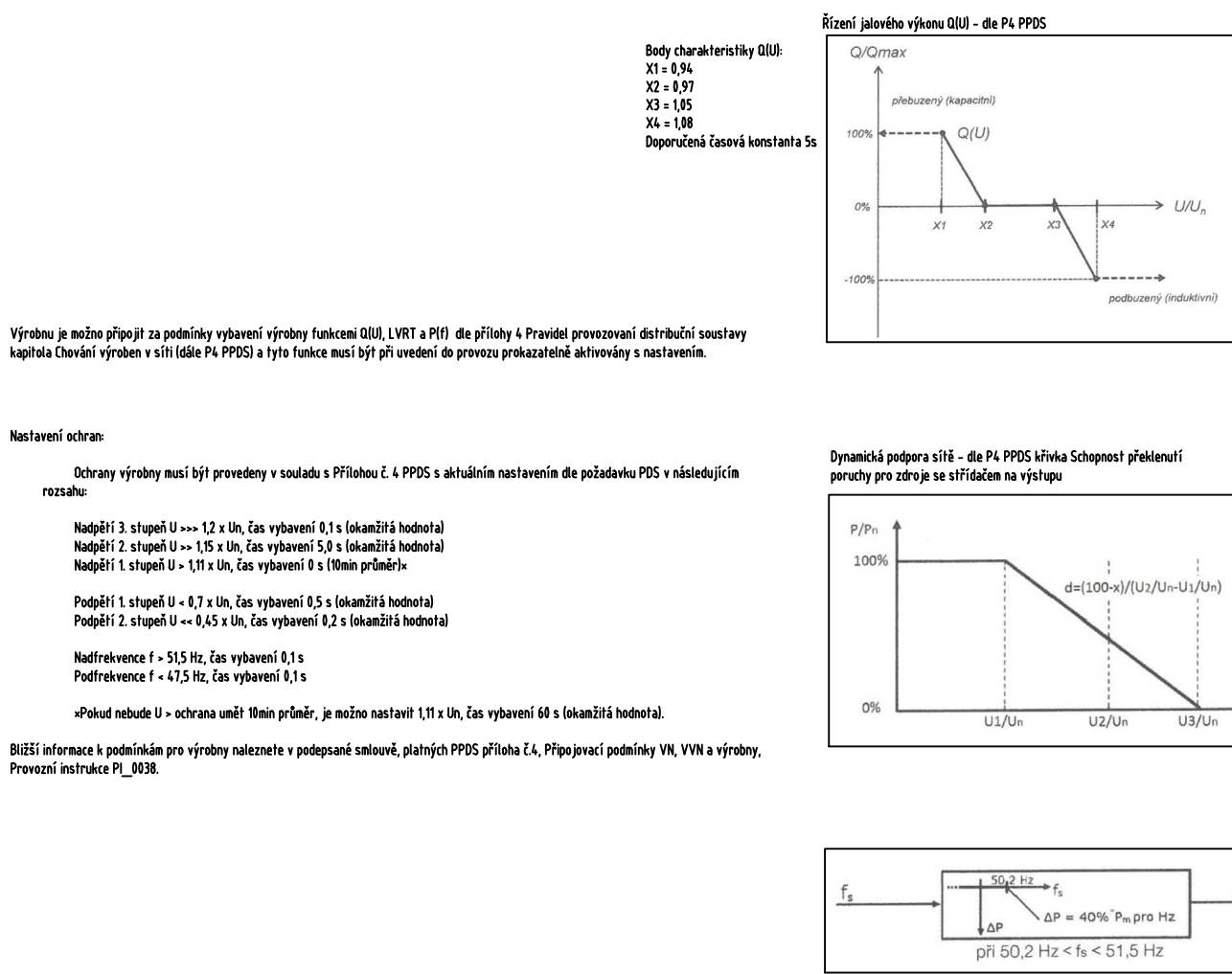
CELKOVÝ POČET PANELŮ: 779 ks

CELKOVÁ PLOCHA: 2073,3085 m²

CELKOVÝ INSTALOVANÝ VÝKON: 416,765 kWp

SPECIFIKACE FV MĚNIČŮ:

TYP MĚNIČŮ: FVE1 - (90kW) 4 ks



Průběh výkonu PV v závislosti na teplotě a osvětlení. Výkon PV je závislý na teplotě a osvětlení. Výkon PV je závislý na teplotě a osvětlení.

Průběh výkonu PV v závislosti na teplotě a osvětlení. Výkon PV je závislý na teplotě a osvětlení. Výkon PV je závislý na teplotě a osvětlení.

AUTORIZOVANÁ OSOBA:	KONTROLOVAL:	VYPRACOVAL:
Ing. PETR FEJERPEL	Ing. JAN PETR	Ing. DANIEL MACHOVÝ
PROJEKTANT:	PKV BUILD s.r.o.	ICO: 281 49 795
INVESTOR:	Město Pelhřimov	ICO: 002 48 801
KRAJ:	Vysočina	
MÍSTO STAVBY:	Nádražní 2245, 393 01 Pelhřimov parc.č. 323/5, 323/6 k.ú. Pelhřimov [718912]	
NÁZEV PROJEKTU:	FVE Zimní stadion města Pelhřimov - Nádražní 2245 - 416,765 kWp	ZAKÁZKOVÉ Č. FVE-2026-000007
OBSAH VÝKRESU:	JEDNOPÓLOVÉ SCHÉMA	STUPEŇ PD: DVZ DATUM: 03/2026 FORMÁT: X A4 MĚŘÍTKO: - Č. VÝKR.: D.2.2